

Erklärung der Kupfertafeln.

E r s t e T a f e l.

Zu Seite I ff.

Fig. 1. Schafsembryo mit feinen Hüllen, um die genaue und beträchtliche Verbindung zwischen der vordern Fläche seines Körpers und der Darmblase zu zeigen.

- a) Embryo.
- b) Mittlerer, noch sehr weiter Theil der Darmblase.
- cc) Hörner, schon sehr verengt.
- dd) Allantois.

Fig. 2. Menschlicher Embryo aus der vierten Woche, mit feinen Hüllen, um den Zusammenhang zwischen Darmblase und Darmkanal zu zeigen.

- a) Embryo.
- b) Leber.
- c) Magen.
- d) Magendarm.
- e) Afterdarm.
- f) Nabelblase.
- g) Zwischentheil zwischen ihr und dem Darm.

- k) Allantois.
- i) Amnion.
- k) Chorion.
- l) Hinfällige Haut.

Fig. 3. Darm und Nabelblase desselben Embryo vergrößert. Dieselben Zeichen bedeuten dieselben Gegenstände.

Fig. 4. Fünfwöchentlicher Embryo, um den von dem Winkel zwischen Magen- und Afterdarm abgehenden Faden zu zeigen.

Fig. 5 — 18. Dieselben Buchstaben bezeichnen dieselben Gegenstände.

- a) Magen.
- b) Netz.
- c) Magendarm.
- d) Darmblasenfaden.
- e) Afterdarm.
- f) Blinddarm.
- g) Leber.
- h) Harnblase.
- i) Dickdarmgekröse.
- k) Nebenniere.
- l) Niere.

Fig. 5. Sechswöchentlicher Embryo. Langer, von dem Spitzen Verbindungswinkel des Magen- und Afterdarms abgehender Faden. Blinddarm am Afterdarm.

Fig. 6 — 8. Achtwöchentlicher Embryo.

Fig. 6. Nicht geöffnet, die Dünndarmwindungen durch die Nabelstrangsfleide schimmernd.

Fig. 7. Geöffnet, rechts.

Fig. 8. Geöffnet links, der am Darm noch ansetzende Verbindungsfaden sehr deutlich.

Fig. 9 — 11. Neun- bis zehnwöchentlicher Embryo. Der Blinddarm vorn und in der Mitte frei, das Netz nicht mit dem Dickdarm verbunden, das Gekröse des Dickdarms sehr lang.

Fig. 9. Blofs die Unterleibshöhle geöffnet.

Fig. 10. Die Leber linkerseits weggenommen.

Fig. 11. Der Magen ausserdem so in die Höhe geschlagen, dafs der untere Rand nach vorn gekehrt ist, und man das grofse Netz von oben und unten ganz frei von dem Dickdarm sieht.

Fig. 12. Etwas älterer Embryo. Der Dickdarm steigt etwas empor, ehe er sich nach rechts biegt.

Fig. 13 — 14. Elf bis zwölfwöchentlicher Embryo.

Fig. 13. Von vorn.

Fig. 14. Von der Seite, Netz noch nicht mit dem Dickdarm verbunden.

Fig. 15 — 16. Vierzehnwöchentlicher Embryo.

Fig. 15. Von vorn.

Fig. 16. Von der Seite. Blinddarm bis zur Mitte der Niere herabgerückt, Gekröse noch sehr lang.

Fig. 17 — 18. Achtzehn- bis zwanzigwöchentlicher Embryo, zugleich ungewöhnliche Tieflage der linken Niere, welche aber auf die Lagenveränderung des Dickdarms keinen Einfluß hat, indem er sich auf dieselbe Weise als gewöhnlich an sie, an die Nebenniere heftet. Auf der rechten Seite in c* ein schon sehr kleines Darmgekröse zwischen dem Darm und der Niere.

Fig. 18. Von der Seite, die Kleinheit des Gekröses des absteigenden Dickdarms und dessen Anheftung an die Niere zu zeigen.

Fig. 19. Anfang der Zellenbildung des queren Dickdarms im fünften Monat.

Fig. 20. Netzförmige Anhänge am absteigenden Dickdarm im fünften Monat.

Fig. 21 — 22. Zotten aus dem fünften Monat stark vergrößert.

Fig. 21. Dickdarm.

Fig. 22. Dünndarm.

Fig. 23. Falten an der innern Fläche des Dünndarms, im sechsten Monat.

Fig. 24. Dieselben aus dem siebenten Monat.

Zweite Tafel.

Fig. 1 — 10. Magen und Darmkanal von Schafs- und Kuhembryonen, zur Bildungsgeschichte des Wiederkäuermagens.

1. Schafsembryo von 6 Linien Länge.
2. " " 9 " "
3. " " 10 " "
4. Kuhembryo von 1 Zoll 3 Linien Länge.
5. Schafsembryo von 1 Zoll Länge.
6. " " 1 6 Linien Länge.
7. " " 2 Länge.
8. " " 2 6 Linien Länge.
9. " " 3 Länge.
10. Kuhembryo von 1 Fufs Länge.

Fig. 11 und 12. Abbildung des Bauchhöhlenfötus von einem Kaninchen. S. 144.

Fig. 11. Rechte Seite desselben.

- A. Kopf.
- B. Rumpf.
- C. Steifs.
 - a) Auge.
 - b) Jochbogen.
 - c) Aeufserer Gehörgang.
 - d) Unterkiefer.
 - e) Rechtes Schulterblatt.
 - f) 9 — 10. Rippen.

- g) Speiche und Ellenbogenröhre des rechten Vorderfußes.
- h) Knochen der Fußwurzel und der Zehen daran.
- i. i. i) Gelbe Masse oder Mutterkuchen.

Fig. 12. Linke Seite desselben.

- A. B. C., wie a. b. c. d) in der vorigen Figur.
- e) Oberarmknochen der rechten vordern Extremität.
- f) Knochen der linken vordern Extremität.
- *) Stelle, wo das Schulterblatt und unter ihm die Rippen in der Masse des Mutterkuchens verborgen liegen.
- g) Knochen der linken hintern Extremität, etwas aus der Masse hervorstehend.
- h) Knochen der rechten hintern Extremität.
- i. i. i) Zerstreute Fußwurzelknochen.
- k. k. k) Mutterkuchen.

T a b e l l e

zur Entwicklungsgeschichte des menschlichen Da

Alter.	Länge vom Scheitel bis Fußspitze.	Länge vom Scheitel bis After.	Länge vom Mund bis After.	Gewicht.	Länge des Darms.	Länge des Dünndarms.	Länge des Dickdarms.	Länge des Wurmfortsatzes.	Durchmesser des Dünndarms.	Durchmesser des Dickdarms.	Durchmesser des Wurmfortsatzes.	Verhältnis der Länge des Darmkanals zur Körperlänge v. Scheitel bis Zehe.	Verhältnis der Länge des Darmkanals zur Entfernung v. Scheitel bis After.	Verhältnis der Darmlänge zur Entfernung vom Mund bis After.	Verhältnis der Länge des Dünndarms zum Dickdarm.	Verhältnis d. Länge des Wurmfortsatzes zur Länge des Darmkanals.	Verhältnis des Durchmessers des Dünndarms zur Länge desselben.
1) 7 Wochen.		7'''	4'''		10'''	7'''	3'''	$\frac{1}{2}$ '''	$\frac{1}{6}$ '''	$\frac{1}{7}$ '''	$\frac{1}{7}$ '''		10 : 7	5 : 2	3 : 2	1 : 20	1 : 42
2) 8 Wochen.		1''	7'''		16'''	12'''	4'''	$\frac{4}{8}$ '''	$\frac{1}{5}$ '''	$\frac{1}{6}$ '''	$\frac{1}{6}$ '''		4 : 3	2 : 1	3 : 1	1 : 21	1 : 60
3) 9 Wochen.		1'' 4'''	11'''	3j 3j Gr. X	2'' 4'''	1'' 9'''	7'''	1 $\frac{1}{2}$ '''	oben $\frac{1}{3}$ ''' unten $\frac{1}{4}$ '''	$\frac{1}{3}$ '''	$\frac{1}{3}$ '''		7 : 4	3 : 2	3 : 1	1 : 18	1 : 63
4) 10 Wochen.		1'' 8'''	1'' 2'''	3ij 3j	4'' 6'''	3'' 9'''	9'''	1 $\frac{1}{2}$ '''	$\frac{1}{3}$ '''	$\frac{1}{4}$ '''	$\frac{1}{4}$ '''		7 : 3	4 : 1	5 : 1	1 : 30	1 : 135
5) 11 Wochen.		2''	1'' 4'''		7'' 2'''	6''	1'' 2'''	2'''	$\frac{1}{2}$ '''	$\frac{1}{3}$ '''	$\frac{1}{4}$ '''		7 : 2	11 : 2	5 : 1	1 : 43	1 : 144
6) 12-13 Wochen.	3'' 4'''	2'' 5'''	1'' 7'''	3ij 3j Gr. X	8'' 6'''	7''	1'' 6'''	2'''	$\frac{1}{2}$ '''	$\frac{1}{3}$ '''	$\frac{1}{3}$ '''	5 : 2	7 : 2	16 : 3	9 : 2	1 : 51	1 : 168
7) 14 Wochen.	4''	2'' 9'''	2''		1' 6'''	10'' 7'''	2''	3 $\frac{1}{2}$ '''	$\frac{1}{2}$ '''	$\frac{1}{2}$ '''	$\frac{3}{5}$ '''	5 : 2	9 : 2	25 : 4	16 : 3	1 : 43	1 : 252
8) 15 Wochen.	4'' 10'''	3'' 3'''	2'' 3'''		1' 3'' 4'''	1' 1''	2'' 4'''	4'''	$\frac{2}{3}$ '''	$\frac{2}{3}$ '''	$\frac{3}{5}$ '''	3 : 1	21 : 4	7 : 1	11 : 2	1 : 51	1 : 234
9) 15 Wochen.	5'' 6'''	3'' 9'''	2'' 6'''	3j 3ij 3j	1' 6'' 2'''	1' 3'' 9'''	2'' 5'''	4'''	1'''	oben $\frac{3}{4}$ ''' Mafld. $\frac{1}{4}$ '''	$\frac{1}{3}$ '''	7 : 2	5 : 1	22 : 3	13 : 2	1 : 54	1 : 189
10) 16 Wochen.	6'' 6'''	4'' 4'''	3'' 3'''		1' 11'' 6'''	1' 8''	3'' 6'''	4 $\frac{1}{2}$ '''	1'''	oben $\frac{3}{4}$ ''' unten $\frac{2}{3}$ '''	$\frac{1}{2}$ '''	29 : 8	11 : 2	29 : 4	6 : 1	1 : 50	1 : 230
11) 17 Wochen.	8''	5''	3'' 5'''	3V	2' 3'' 6'''	1' 11''	4'' 6'''	5'''	oben 1 $\frac{1}{2}$ ''' unten 1'''	oben 1 $\frac{1}{2}$ ''' Mafld. 3'''	$\frac{1}{2}$ '''	7 : 2	11 : 2	8 : 1	9 : 1	1 : 66	1 : 184
12) 20 Wochen.	8'' 6'''	6''	4'' 3'''	3jV 3jV	3' 9'' 6'''	3' 4''	5'' 6'''	8'''	2'''	oben 1'' Mafld. 2'''	$\frac{1}{4}$ '''	16 : 3	15 : 2	11 : 2	7,5 : 1	1 : 67	1 : 240
13) 21 Wochen.	9'' 10'''	6'' 3'''	4'' 6'''	3Vjj	3' 2''	2' 9''	5''	7'''	1 $\frac{1}{2}$ '''	oben 1''' Mafld. 3'''	$\frac{1}{2}$ '''	21 : 5	6 : 1	17 : 2	6,5 : 1	1 : 65	1 : 264
14) 26 Wochen.	11''	7'' 6'''	5'' 6'''	3Xj 3V	3' 9'' 6'''	3' 3''	6'' 6'''	9'''	2'''	2'''	$\frac{1}{4}$ '''	29 : 7	6 : 1	8 : 1	6 : 1	1 : 62	1 : 234

T a b e l l e

ichte des menschlichen Darmkanals. (Zu S. 1 ff.)

Durch- messer des Wurmfort- satzes.	Verhältniß der Länge des Darm- kanals zur Körperlänge v. Scheitel bis Zehe.	Verhältniß der Länge des Darm- kanals zur Entfernung v. Scheitel bis After.	Verhältniß der Darmlänge zur Entfer- nung vom Mund bis After.	Verhältniß der Länge des Dünndarms zum Dickdarm.	Verhältniß d. Länge des Wurmfort- satzes zur Länge des Darm- kanals.	Verhältniß des Durchmes- sers des Dünndarms zur Länge desselben.	Verhältniß des Durchmes- sers des Dickdarms zur Länge desselben.	Verhältniß d. Länge des Wurmfort- satzes zum Durchmes- ser dessel- ben.	Verhältniß der Weite des Wurmfort- satzes zur Weite des Dickdarms	Verhältniß d. Länge des Dünndarms zur Entfer- nung vom Mund bis After.	Verhältniß d. Länge des Dickdarms zur Entfer- nung vom Mund bis After.	Gewicht der Leber.	Gewicht der Milz.	Verhältniß der Leber zum Körper.	Verhältniß der Milz zum Körper.	Verhältniß der Milz zur Leber.
$\frac{1}{7}$		10 : 7	5 : 2	3 : 2	1 : 20	1 : 42	1 : 21	7 : 2	gleich	7 : 4	3 : 4					
$\frac{1}{6}$		4 : 3	2 : 1	3 : 1	1 : 21	1 : 60	1 : 20	4 : 1	gleich	12 : 7	4 : 15					
$\frac{1}{5}$		7 : 4	3 : 2	3 : 1	1 : 18	1 : 63	1 : 35	7 : 1	gleich	2 : 1	2 : 3	Gr. VIII		1 : 10		
$\frac{1}{4}$		7 : 3	4 : 1	5 : 1	1 : 30	1 : 135	1 : 36	6 : 1	gleich	3 : 1	2 : 3	Gr. X		1 : 13		
$\frac{1}{4}$		7 : 2	11 : 2	5 : 1	1 : 43	1 : 144	1 : 42	8 : 1	3 : 4	9 : 2	ungefähr gleich					
$\frac{1}{3}$	5 : 2	7 : 2	16 : 3	9 : 2	1 : 51	1 : 168	1 : 54	8 : 1	gleich	9 : 2	19 : 18	Gr. XV		1 : 9		
$\frac{2}{3}$	5 : 2	9 : 2	25 : 4	16 : 3	1 : 43	1 : 252	1 : 48	10 : 1	5 : 6	16 : 3	gleich					
$\frac{2}{3}$	3 : 1	21 : 4	7 : 1	11 : 2	1 : 51	1 : 234	1 : 37	8 : 1	9 : 10	6 : 1	27 : 28					
$\frac{1}{3}$	7 : 2	5 : 1	22 : 3	13 : 2	1 : 54	1 : 189	1 : 38	12 : 1	4 : 9	16 : 3	29 : 30	9jj Gr. V	Gr. I	1 : 13	1 : 529	1 : 45
$\frac{1}{2}$	29 : 8	11 : 2	29 : 4	6 : 1	1 : 50	1 : 230	1 : 60	10 : 1	3 : 4	6 : 1	14 : 13					
$\frac{1}{2}$	7 : 2	11 : 2	8 : 1	9 : 1	1 : 66	1 : 184	1 : 35	10 : 1	1 : 3	33 : 5	3 : 2	3jjj	Gr. V	1 : 12	1 : 479	1 : 36
$\frac{3}{4}$	16 : 3	15 : 2	11 : 2	7,5 : 1	1 : 67	1 : 240	1 : 66	11 : 1	3 : 4	10 : 1	13 : 10	3jj	Gr. IV	1 : 17	1 : 539	1 : 30
$\frac{1}{2}$	21 : 5	6 : 1	17 : 2	6,5 : 1	1 : 65	1 : 264	1 : 60	10 : 1	1 : 2	22 : 3	10 : 9	3jjj	Gr. VI	1 : 18	1 : 559	1 : 30
$\frac{1}{4}$	29 : 7	6 : 1	8 : 1	6 : 1	1 : 62	1 : 234	1 : 39	12 : 1	3 : 8	7 : 1	13 : 11	3jV	Gr. X	1 : 22	1 : 528	1 : 24

13) 21 Wochen.	9" 10'''	6" 3'''	4" 6'''	3Vjj	3' 2"	2' 9"	5"	7'''	1½'''	oben 1''' Maßtd. 3'''	½'''	21 : 5	6 : 1	17 : 2	6,5 : 1	1 : 65	1 : 264
14) 26 Wochen.	11"	7" 6'''	5" 6'''	3Xj 3V	3' 9" 6'''	3' 3"	6" 6'''	9'''	2'''	2'''	¾'''	29 : 7	6 : 1	8 : 1	6 : 1	1 : 62	1 : 234
15) 28 Wochen.	11"	8"	6"	3Xjj	3' 3" 6'''	2' 9"	5" 6'''	9'''	1⅓'''	1½'''	¾'''	7 : 2	17 : 3	13 : 2	5 : 1	1 : 53	1 : 396
16) Reif.	1' 7"		8"	15jV 3Vj	11' 10"	10'	1' 10"	2"	3'''	5'''	1¼'''	7,5 : 1		18 : 1	5,5 : 1	1 : 71	1 : 480
17) Mann von 50 Jahren.	5' 5"		2' 6"		24'	20'	4'	2" 6'''	10'''	2"	3'''	4,5 : 1		9,5 : 1	5 : 1	1 : 115	1 : 288
18) Mann von 45 Jahren.	5' 2"		2' 6"		23'	18'	5'	3"	8'''	1" 6'''	2,5'''	5 : 1		9 : 1	3⅓ : 1	1 : 92	1 : 324
19) Weib von 33 Jahren.	4' 10"		2'		25' 6"	21'	4' 6"	3" 6'''	8'''	2"	3'''	4,5 : 1		13 : 1	4½ : 1	1 : 87	1 : 378
20) Weib von 40 Jahren.	4' 10"		2' 4"		16' 6"	13'	3' 6"	2"	6'''	2"	2'''	5,2 : 1		7 : 1	4 : 1	1 : 99	1 : 312
21) Weib von 69 Jahren.	4' 9"		2'		19' 3"	14' 6"	4' 9"	5"	8'''	1" 6'''	2'''	4 : 1		9,5 : 1	4 : 1	1 : 46	1 : 261
22) Weib von 74 Jahren.	4' 9"		2' 3"		17' 2"	13' 8"	3' 6"	4"	8'''	2"	3'''	3,7 : 1		7,5 : 1	4 : 1	1 : 51	1 : 264
23) Mann von 50 Jahren.	5'		2' 2"		31' 9"	27'	5'	6"	1"	1" 4'''	3'''	6,6 : 1		15,5 : 1	5⅔ : 1	1 : 63,5	1 : 324
24) Mann von 53 Jahren.	5'		2' 8"		21'	17'	5'	2"	10'''	1" 4'''	2'''	4,3 : 1		8 : 1	3⅔ : 1	1 : 126	1 : 245
25) Mann von 48 Jahren.	6'		2' 4"		24'	19'	7'	4"	8'''	1"	2'''	4 : 1		10 : 1	2,7 : 1	1 : 72	1 : 342
26) Mann von 40 Jahren.	4' 10"		2'		22'	17'	5'	5"	1"	1" 6'''	2,5'''	4,5 : 1		11 : 1	3,4 : 1	1 : 57	1 : 220
27) Mann von 75 Jahren.	4' 6"		1' 9"		22' 6"	18'	4' 6"	3"	1"	1" 6'''	2'''	5 : 1		13 : 1	4 : 1	1 : 90	1 : 250
28) Weib von 68 Jahren.	5'		2' 2"		22'	18'	4'	3"	8'''	1"	2'''	4,5 : 1		10 : 1	4,5 : 1	1 : 88	1 : 324
29) Weib von 48 Jahren.	5'		2'		18' 11"	15' 3"	3' 8"	2"	10'''	1" 6'''	2'''	4 : 1		9,5 : 1	4 : 1	1 : 113	1 : 220
30) Mann von 30 Jahren.	5' 3"		2' 2"		25'	21' 4"	3' 8"	4" 6'''	1"	2"	3'''	5 : 1		11,5 : 1	6 : 1	1 : 66	1 : 256

oben 1''' Maßtd. 3'''	$\frac{1}{2}'''$	21 : 5	6 : 1	17 : 2	6,5 : 1	1 : 65	1 : 264	1 : 60	10 : 1	1 : 2	22 : 3	10 : 9	3jij	Gr. VI	1 : 18	1 : 559	1 : 30
2'''	$\frac{3}{4}'''$	29 : 7	6 : 1	8 : 1	6 : 1	1 : 62	1 : 234	1 : 39	12 : 1	3 : 8	7 : 1	13 : 11	3jV	Gr. X	1 : 22	1 : 528	1 : 24
1 $\frac{1}{2}'''$	$\frac{3}{4}'''$	7 : 2	17 : 3	13 : 2	5 : 1	1 : 53	1 : 396	1 : 55	12 : 1	1 : 2	11 : 2	13 : 12	3jV	Gr. XV	1 : 24	1 : 383	1 : 24
5'''	1 $\frac{1}{4}'''$	7,5 : 1		18 : 1	5,5 : 1	1 : 71	1 : 480	1 : 53	19 : 1	1 : 4	15 : 1	3 : 1	3jij	3j 3j	1 : 27	1 : 320	1 : 12
2''	3'''	4,5 : 1		9,5 : 1	5 : 1	1 : 115	1 : 288	1 : 24	10 : 1	1 : 8	8 : 1	8 : 5					
1'' 6'''	2,5'''	5 : 1		9 : 1	3 $\frac{2}{3}$: 1	1 : 92	1 : 324	1 : 40	12 : 1	1 : 7	12 : 1	2 : 1					
2''	3'''	4,5 : 1		13 : 1	4 $\frac{1}{2}$: 1	1 : 87	1 : 378	1 : 27	14 : 1	1 : 8	10,5 : 1	9 : 4					
2''	2'''	5,2 : 1		7 : 1	4 : 1	1 : 99	1 : 312	1 : 21	12 : 1	1 : 12	5,5 : 1	3 : 2					
1'' 6'''	2'''	4 : 1		9,5 : 1	4 : 1	1 : 46	1 : 261	1 : 38	30 : 1	1 : 9	7,25 : 1	7 : 3					
2''	3'''	3,7 : 1		7,5 : 1	4 : 1	1 : 51	1 : 264	1 : 21	16 : 1	1 : 8	7 : 1	10,5 : 6,75					
1'' 4'''	3'''	6,6 : 1		15,5 : 1	5 $\frac{2}{3}$: 1	1 : 63,5	1 : 324	1 : 45	24 : 1	1 : 5	12,5 : 1	3 : 1					
1'' 4'''	2'''	4,3 : 1		8 : 1	3 $\frac{2}{3}$: 1	1 : 126	1 : 245	1 : 45	12 : 1	1 : 8	8 : 1	2 : 1					
1''	2'''	4 : 1		10 : 1	2,7 : 1	1 : 72	1 : 342	1 : 84	24 : 1	1 : 12	7 : 1	3 : 1					
1'' 6'''	2,5'''	4,5 : 1		11 : 1	3,4 : 1	1 : 57	1 : 220	1 : 40	40 : 1	1 : 7	8,5 : 1	2,5 : 1					
1'' 6'''	2'''	5 : 1		13 : 1	4 : 1	1 : 90	1 : 250	1 : 36	18 : 1	1 : 9	10 : 1	2,5 : 1					
1''	2'''	4,5 : 1		10 : 1	4,5 : 1	1 : 88	1 : 324	1 : 48	18 : 1	1 : 6	8 : 1	2 : 1					
1'' 6'''	2'''	4 : 1		9,5 : 1	4 : 1	1 : 113	1 : 220	1 : 29	12 : 1	1 : 9	8 : 1	2 : 1					
2''	3'''	5 : 1		11,5 : 1	6 : 1	1 : 66	1 : 256	1 : 22	18 : 1	1 : 8	10 : 1	2 : 1					

Fig. 1.



Fig. 2.

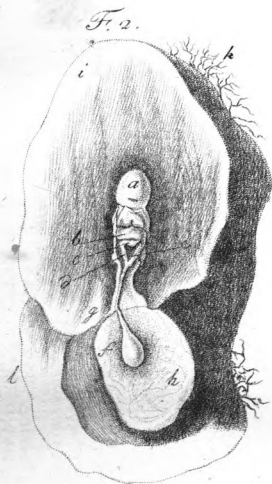


Fig. 3.



Fig. 4.



Fig. 5.



Fig. 6.



Fig. 7.



Fig. 8.



Fig. 9.

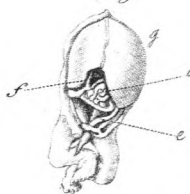


Fig. 10.



Fig. 11.

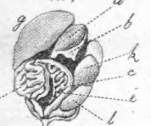


Fig. 12.

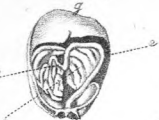


Fig. 13.

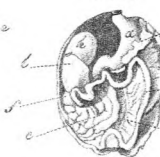


Fig. 14.

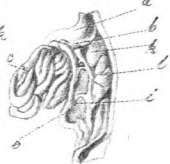


Fig. 15.

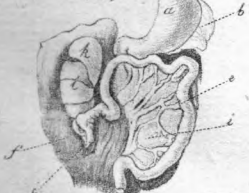


Fig. 16.

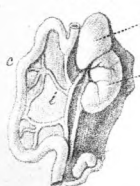


Fig. 17.

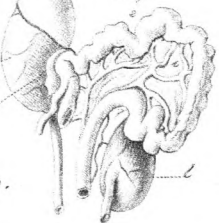


Fig. 18.

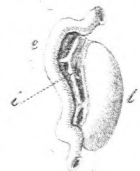


Fig. 19.



Fig. 20.



Fig. 21.

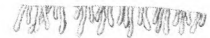


Fig. 22.



Fig. 23.



Fig. 24.



F. Meckel del.

M.B.I.H.

J. F. Schröder sculp.

Fig. 1.



F. 2.



F. 3.



F. 5.



F. 4.



F. 6.



F. 7.



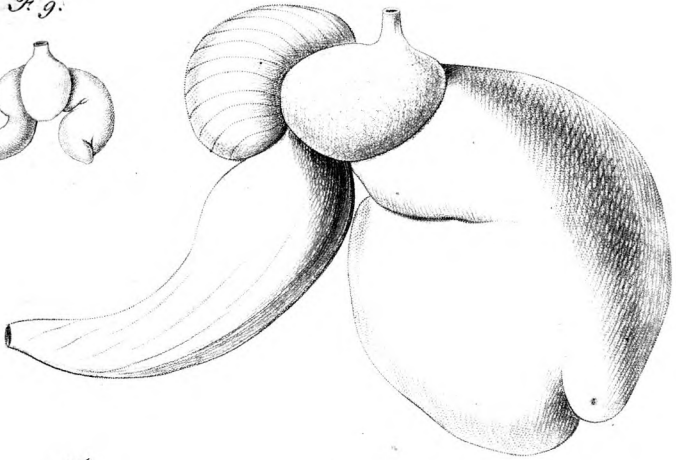
F. 8.



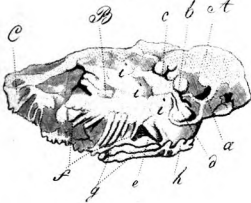
F. 9.



F. 10.

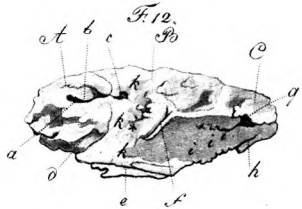


F. 11.



F. Meckel del.

F. 12.



J. F. Schröter sc.