

~~~~~

Zu Seite 467.

Als Beitrag zur Lehre von der thierischen Wärme verdient noch die Bemerkung von *Davy* (*Annales de Chimie et de physique* III. 127.) angeführt zu werden, daß die lange fortgesetzte Einwirkung einer bedeutenden Wärme auf den thierischen Körper die Temperatur desselben erhöht, und einen leichten fieberhaften Zustand in demselben erzeugt. In Europa ist die mittlere Temperatur desselben  $36^{\circ},7$  Centigr. oder  $98^{\circ}$  F., und so verhielt es sich auch bei den Versuchen an den meisten der Personen auf dem Schiffe, worin er nach Ostindien reiste, in den ersten Tagen der Fahrt; dagegen war die Temperatur der meisten unter dem Aequator  $37^{\circ},2$  und bei  $12^{\circ}$  südlicher Breite  $37^{\circ},8$ , wodurch also mehrere frühere Beobachtungen, vorzüglich die von *Delaroche*, bestätigt werden.

---

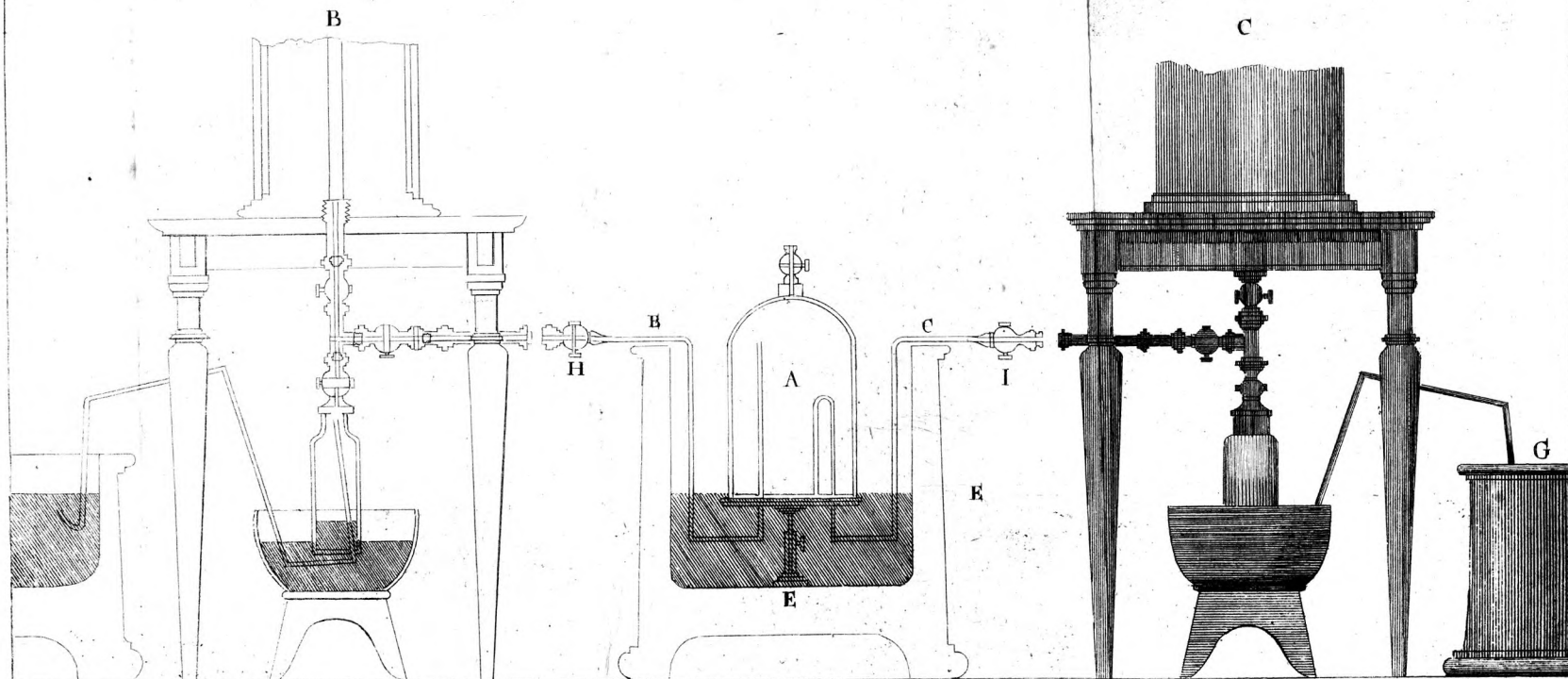
### *Erklärung der Kupfertafeln.*

---

Taf. 5. gehört zu dem Aufsatz von *Allen* und *Pepys* über das Athmen. S. 233.

Taf. 6. zu dem Aufsatz von *Klein*. S. 391.

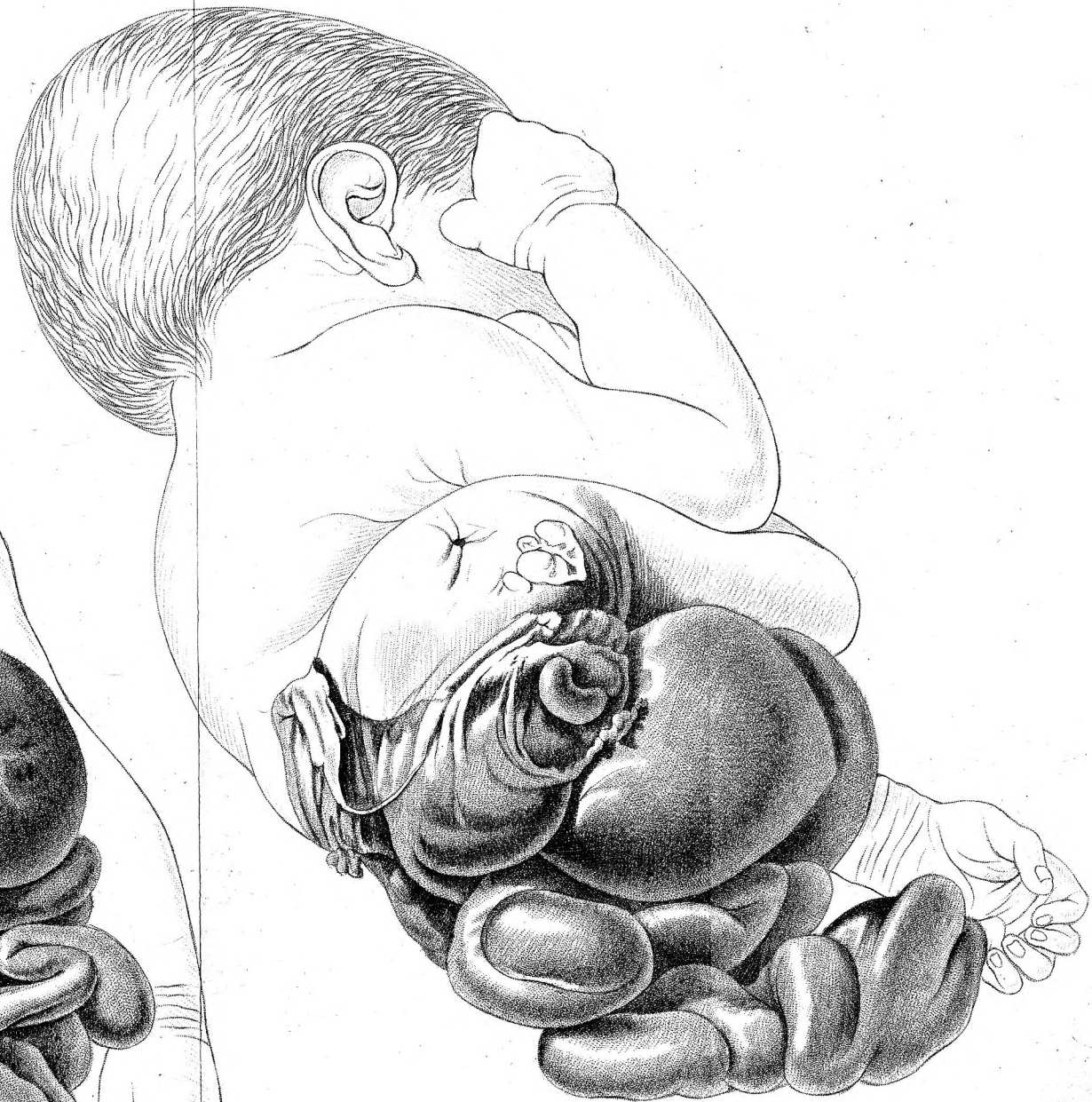
---



*Fig. I.*



*Fig. II.*



*Tab. VI.*