

SPEDIZIONE SCIENTIFICA

AL

MONTE ROSA

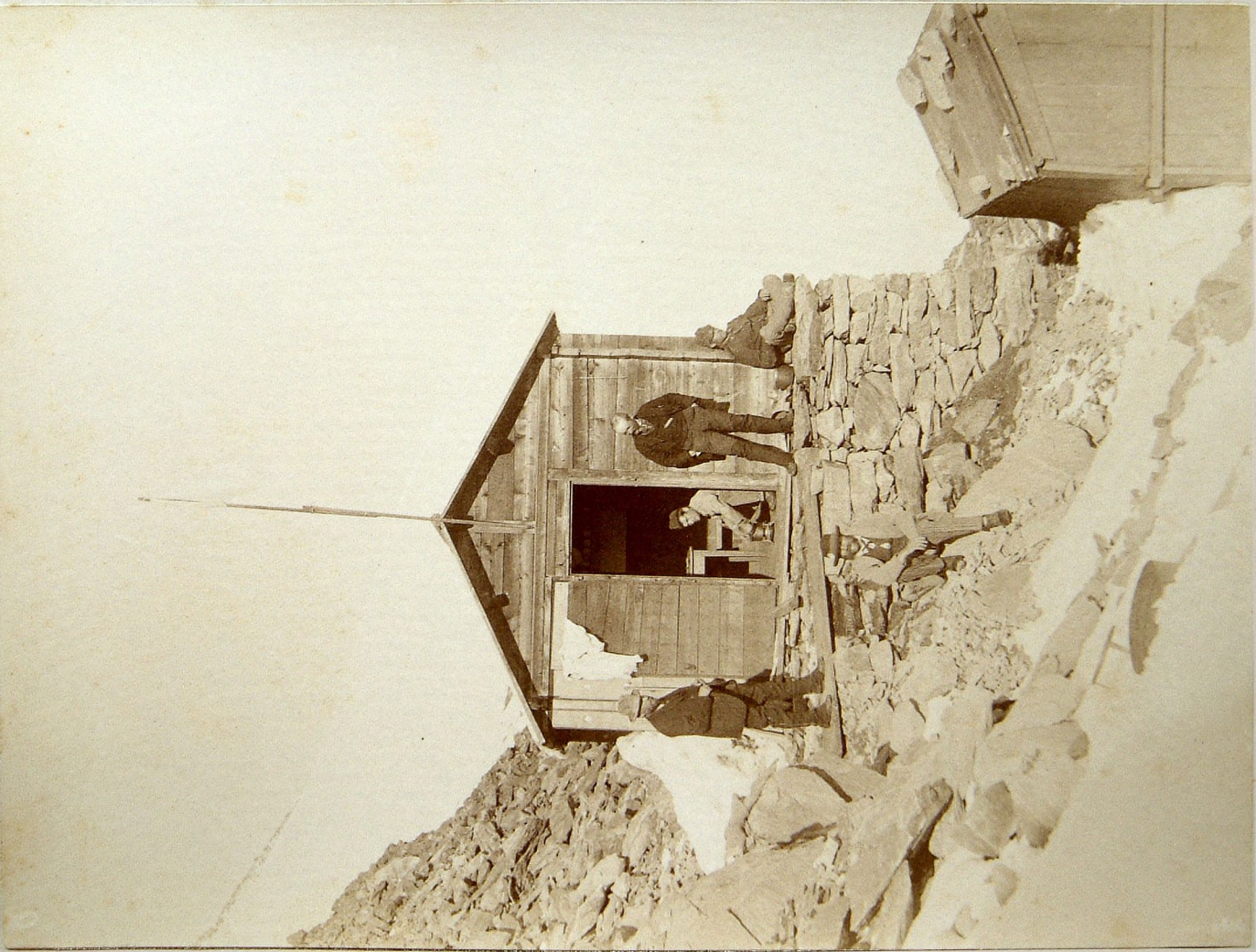
ANNO 1894









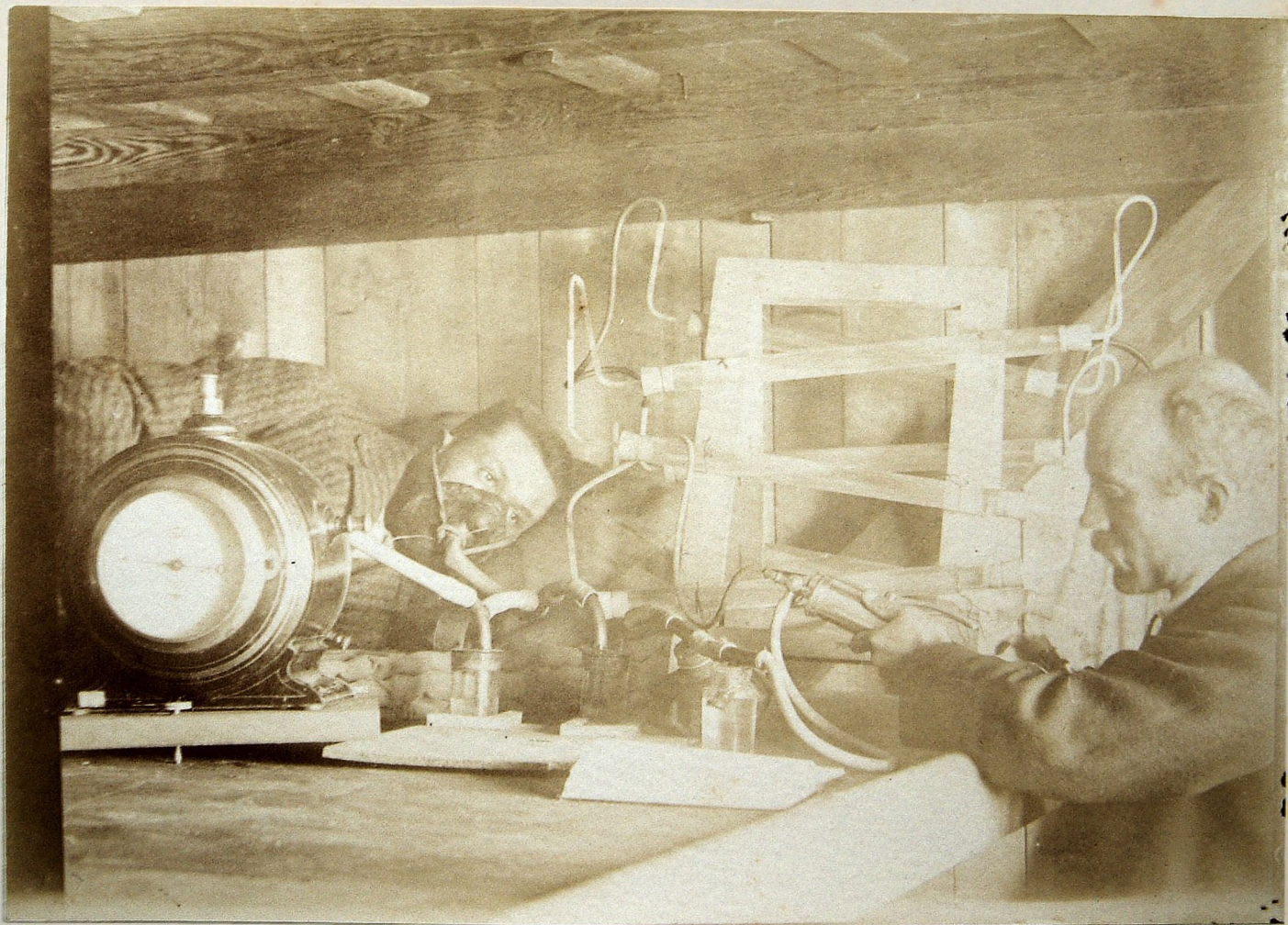














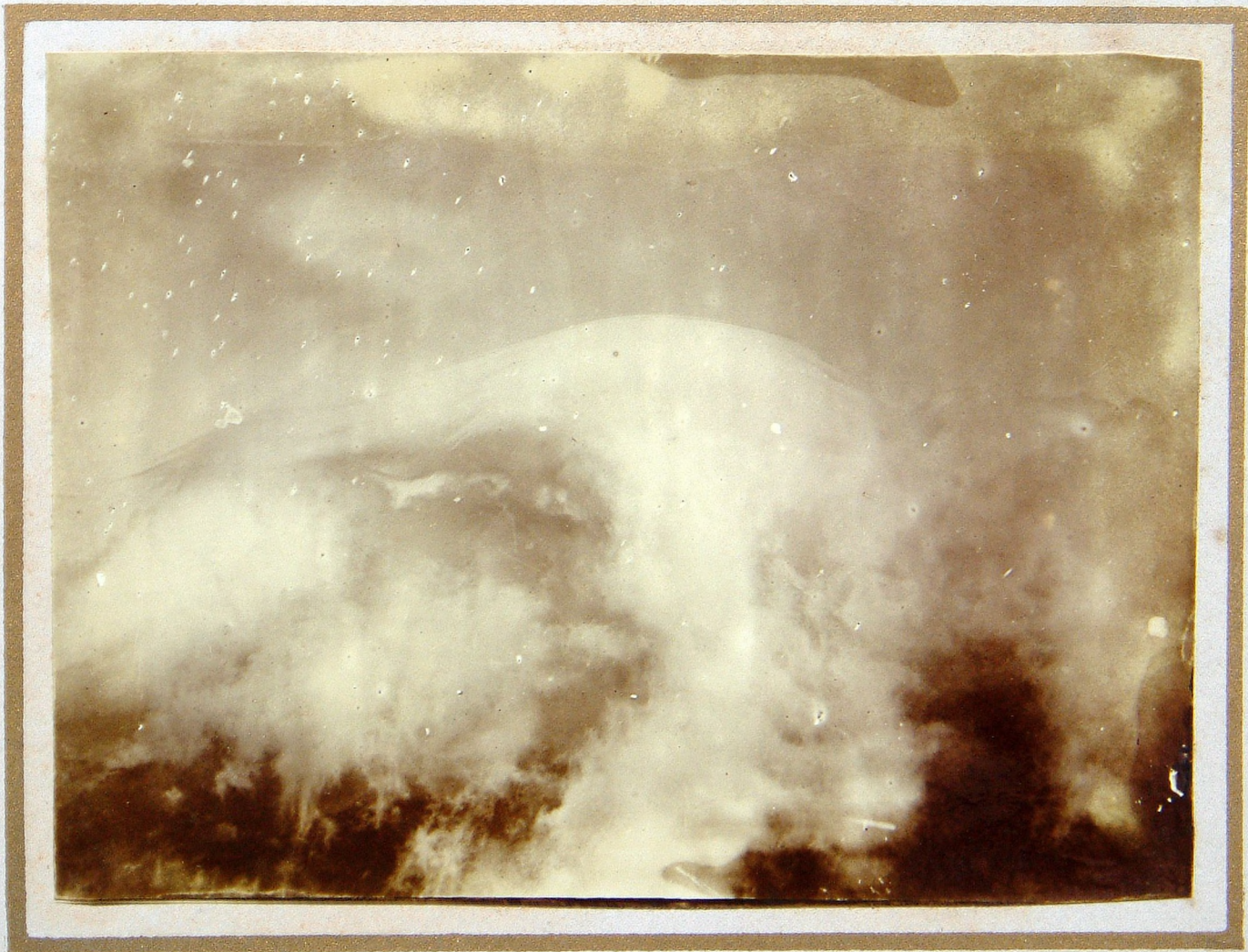






























































Fond. III. Fondo
Vittoria

Al Signor Vittorio Sella ed alla sua gentile Signora
con i più cordiali auguri
per Natale e Capodanno

Adesso

Prof. Angelo Weiss

Fornace geologica che si occupa
anche di fucolunghe alpine